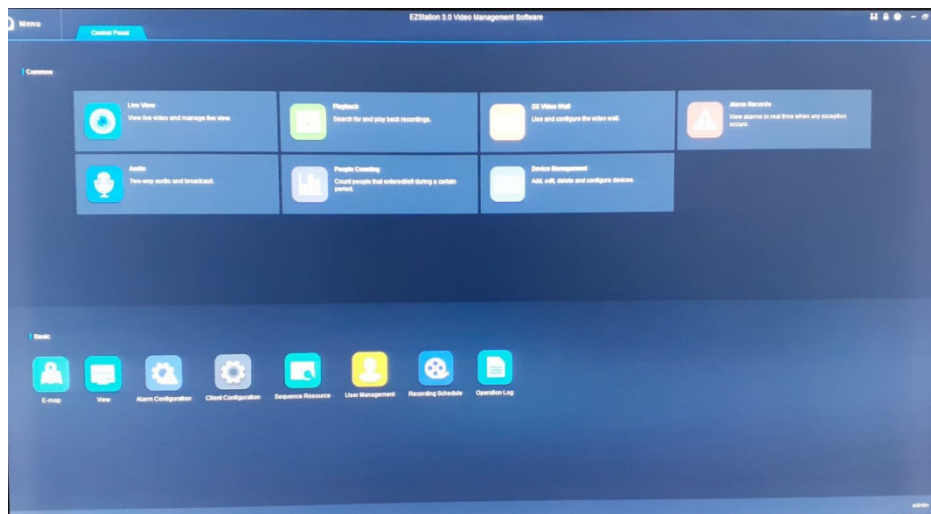


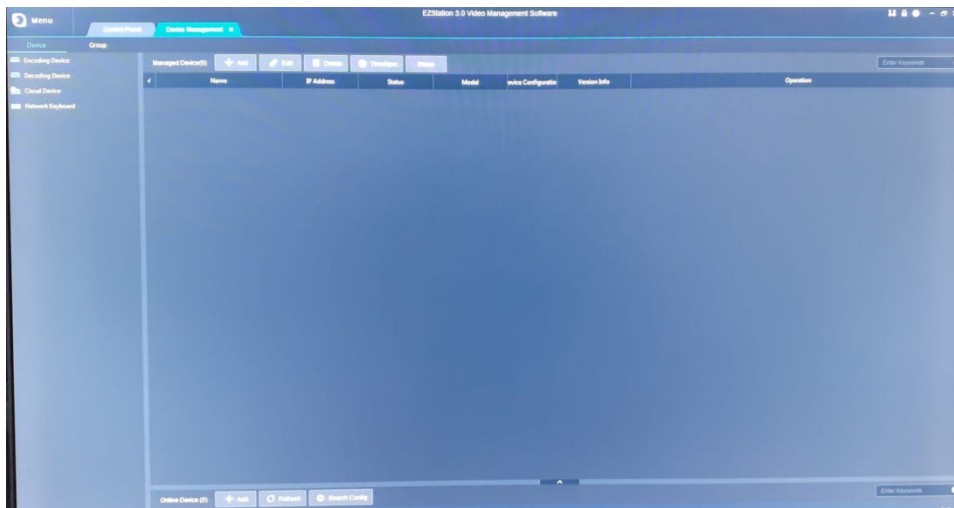
MANUAL EZStation

1º Descargar el programa EZStation desde la página Web ipsseguridad.es en “RECURSOS”, “DESCARGAS” “EZStation”, para Windows o MAC.

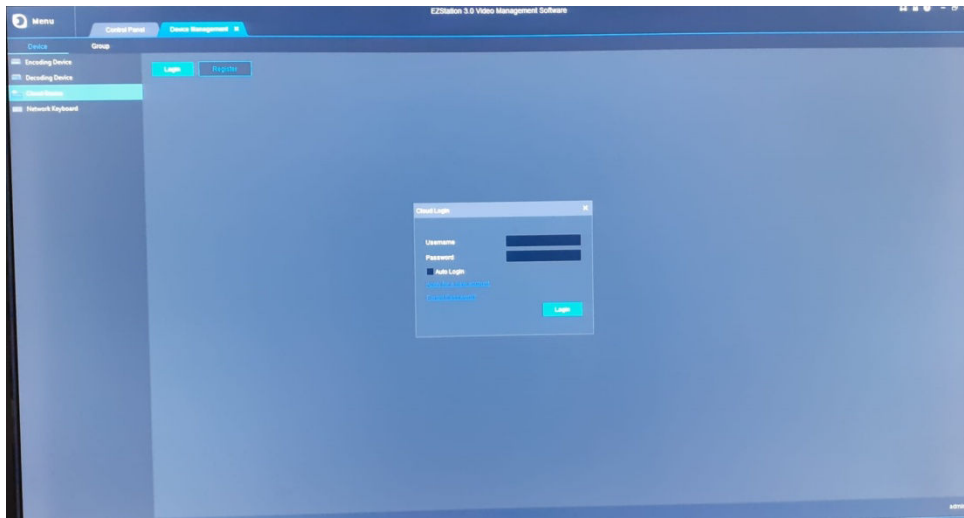
2º Una vez instalado el programa, nos saldrá una pantalla como la siguiente, que será la pantalla inicial:



3º En esa pantalla, pinchamos sobre “Dispositivos” para configurar el nuestro y nos saldrá una pantalla como la siguiente:



4º Una vez ahí, en el menú de la parte izquierda de la pantalla, pinchamos sobre “Dispositivo en la nube” y le damos a “añadir”:



5º En la pantalla emergente que nos sale, introducimos nuestros datos de configuración y pinchamos sobre el cuadro de “recordarme” para no volver a tener que introducir estos datos cada vez que queramos revisar nuestro dispositivo.

6º Una vez configurado nuestro equipo, desde el panel de control, entramos en “vista en vivo” para ver las cámaras en directo o en “reproducción” para ver grabaciones anteriores.